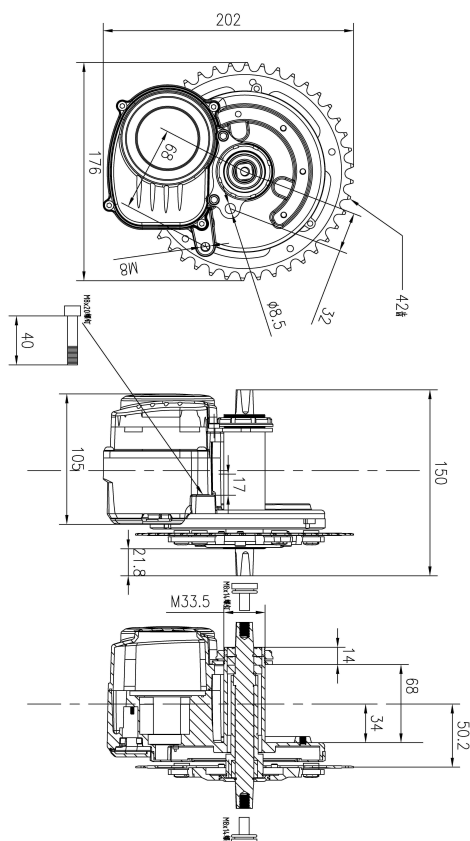


Datenblatt Pedelec Mittelmotor Umbausatz ohne Rücktritt - DU250

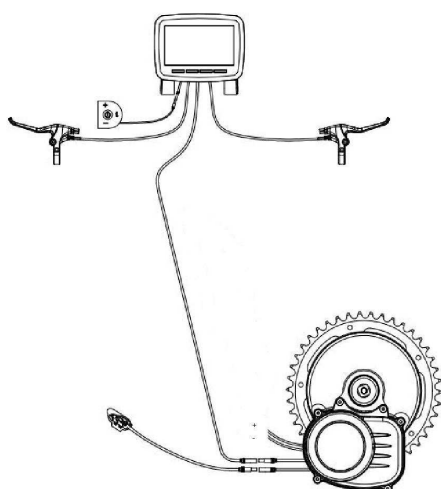


Technische Daten Mittelmotor:

Nennleistung:	250 W
Spitzenleistung:	350 W
max. Drehmoment:	50 Nm
Einbauart:	am Tretlager
für Radgrößen:	8" bis 28"
Vmax:	25 km/h
Motorgewicht:	3,7 kg
Systemgewicht (ohne Akku):	4,4 kg
Nennspannung:	36 V DC
Unterspannungsgrenze:	29 V DC
Strombegrenzung:	15 A
Rekuperation:	nein

Technische Daten LCDisplay:

Arbeitsspannung:	11V DC – 60V DC
Max. Arbeitsstrom:	70mA(11V)-32mA(60V)
Display:	3,5 Zoll
Displaybeleuchtung:	weiße LED
	Helligkeit 200cd/m ²
Arbeitstemperatur:	-20°C bis +50°C
Dimension (mm):	102,5 x 74,5 x 28



Lieferumfang:

bürstenloser Mittelmotor mit Drehmomentsensor und integrierter Steuerung
 Display mit Bedienteil
 Kettenblatt mit 42 Zähnen
 Kettenschutzring
 2 Tretkurbelarme (170 mm)
 Tachosensor
 Montagezubehör
 Einbauanleitung
 optional:
 2 Bremshebelarmaturen (Zug) mit Brake-off-Schalter

Optional:

36V Li-Ion-Akku mit passendem Ladegerät